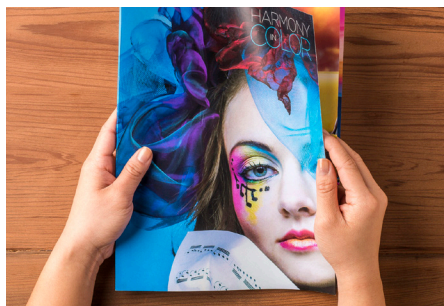


Xerox® SquareFold® Trimmer

Erweitern Sie Ihr Xerox® Produktionsdrucksystem durch Endverarbeitungsoptionen und geben Sie Ihren Dokumenten ein professionelleres Aussehen.



Das SquareFold Trimmer-Modul erweitert den Leistungsumfang Ihres Finishers um häufig nachgefragte Funktionen wie Square Fold und Frontbeschnitt zur Erstellung hochwertiger Broschüren. Dieses Einzelmodul kann zu vielen unserer Produktionsdrucksysteme hinzugefügt werden, wenn größere Endverarbeitungs-Flexibilität und gesteigerte Produktivität gewünscht sind.

MERKMALE

- Inline-Rückenpressung und -Frontbeschnitt
- Das SquareFold Trimmer-Modul lässt sich direkt an die Ausgabeseite des optionalen Booklet Maker Finishers anschließen
- Über die Bedienoberfläche des Druckservers oder Drucksystems lässt es sich einfach einrichten. Dabei können Beschnittgröße und Squarefold-Stärke festgelegt werden.
- Inline-Frontbeschnitt vermeidet die Überlappung von Papier an der Vorderkante von Broschüren

- Präzise Frontbeschnitteinstellungen für glatte und perfekte Ränder
- Broschüren können flach aufgeklappt werden, ohne dass der Rücken beschädigt wird
- Die Rillungsfunktion versieht Einband und Innenseiten der Broschüren mit Rillen, damit Grafiken in Falznähe nicht willkürlich geknickt werden
- Der Rücken von Squarefold-Broschüren kann bedruckt werden

VORTEILE

- Für professionell endverarbeitete Dokumente
- Schnelle und einfache Herstellung professioneller Squarefold-Broschüren
- Broschüren mit „Buchrücken“ bieten einfache Handhabung, Stapelung, Verpackung, Beförderung und Lagerung
- Verarbeitung von Broschüren mit bis zu 25 gefalteten Bögen (entspricht 100 ausgeschossenen Seiten) bei direkter Übernahme vom Finisher
- Ideal für die Inline-Produktion verschiedenster Anwendungen wie Broschüren, Kataloge, Kalender, Fotobücher, Bildungs- und Schulungsmaterialien und vieles mehr!

TECHNISCHE DATEN

Elektrische Anschlusswerte

- 100 – 240 V Wechselstrom
- 60/50 Hz
- Bemessungsleistung: 0,1 kVA

Abmessungen

- 1.066,3 mm (B)
- 723,9 mm (T)
- 558,8 mm (H)

Gewicht

- 95 kg

Materialarten

- Gestrichen und ungestrichen

Druckmaterialgewichte

- 52 – 350 g/m², abhängig vom Drucksystem

Druckmaterialformat (min./max.)

- Minimum 216 x 279 mm
- Maximum 330 x 457 mm

Beschnittkapazität (min./max.)

- Broschüren mit 5 bis 20 Blatt (bis zu 80 Seiten), 90 g/m²
- Broschüren mit 5 bis 25 Blatt (bis zu 100 Seiten), 80 g/m²

Beschnittgröße

- 2 – 20 mm, anpassbar in Schritten von 0,1 mm

Weitere Informationen zum Xerox® SquareFold Trimmer-Modul erhalten Sie bei Ihrem Xerox-Ansprechpartner, unter der Rufnummer 1-800-ASK-XEROX oder besuchen Sie uns online unter: xerox.com.